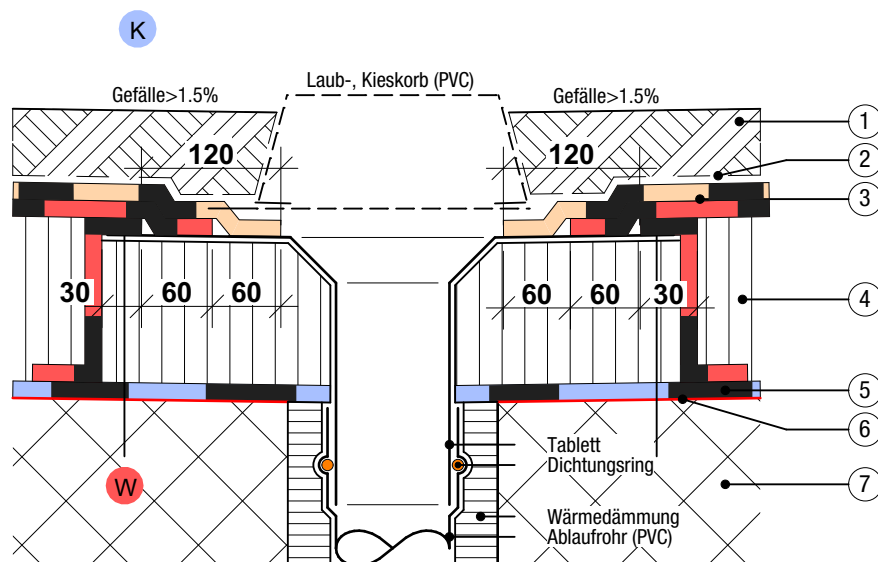


DACHWASSEREINLAUF AUF ANSCHLUSS

- ① Nutz-, Schutzschicht
- ② PP-Vlies
- ③ Abdichtung 2-lagig (PBD)
- ④ Wärmedämmung, 20 mm absenken beim Dachwassereinlauf
- ⑤ Dampfbremse
- ⑥ Voranstrich (PBD-Bahnen)
- ⑦ Betondecke im Gefälle (1.5%)



02/2016



SOPREMA AG

Härdlistrasse 1-2 • CH-8957 Spreitenbach • Telefon +41 (0)56 418 59 30 • Fax +41 (0)56 418 59 31
 Email info@soprema.ch • Internet www.soprema.ch