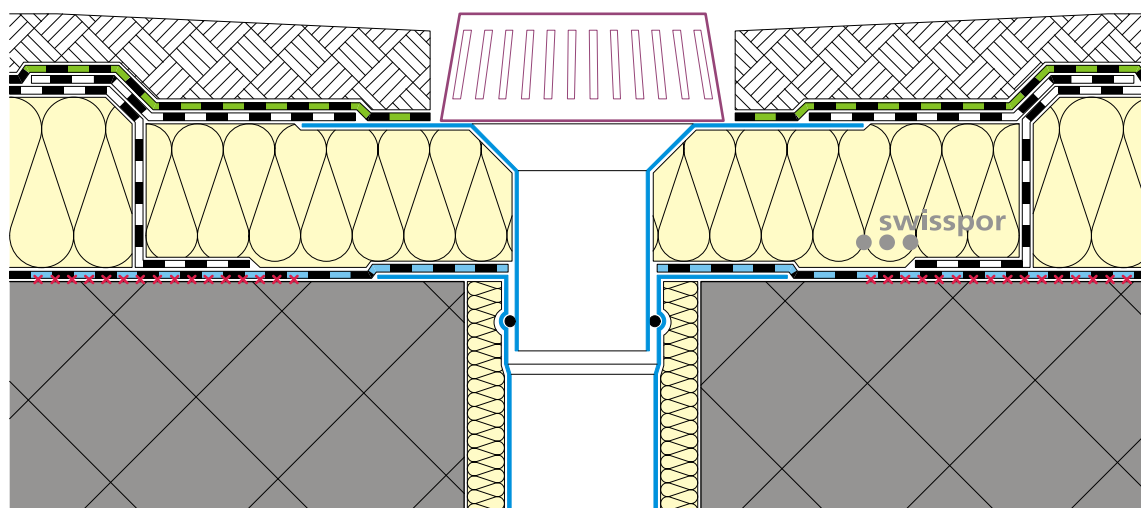


Durchdringung

Dachwassereinlauf mit konischem Einlaufstutzen

(auf Dächern mit Gefälle < 1.5%, gemäss SIA 271:2007 Ziffer 5.1.7)

	Schutz- und Nutzschrift	nicht begebar / begebar
	Abdichtung 2. Lage	swissporBIKUTOP LL – Oberbahn beschiefert
	Abdichtung 1. Lage	swissporBIKUPLAN LL – Unterbahn
	Wärmedämmung	swissporLAMBDA / EPS / PUR / (ROC nicht begebar)
	Dampfbremse	swissporBIKUPLAN LL / BIKUVAP LL
	× × × gegossen / geschweisst	Dampfbremse unterlaufsicher



Massstab 1:7

Das Detail ist lediglich als Prinzipskizze gedacht. Die Projektierung und Ausführung muss den einschlägigen aktuellen Planungsunterlagen mit deren Vorbedingungen, Verlegeanleitungen und die Verarbeitungsrichtlinien der swisspor AG, sowie die entsprechenden Normen und Richtlinien der Fachverbände entsprechen. Stand der Technik, Änderungen vorbehalten.